



ESTIMACIONES AGRÍCOLAS

Informe semanal al

19 de noviembre de 2015



SUBSECRETARÍA DE AGRICULTURA DIRECCIÓN NACIONAL DE INFORMACIÓN Y MERCADOS

Responsable del presente informe:

Ing. Agr. Juan C. Maceira

Subsecretario de Agricultura

Colaboran en su confección:

Dirección de Información Agropecuaria y Forestal

Oficina de Riesgo Agropecuario



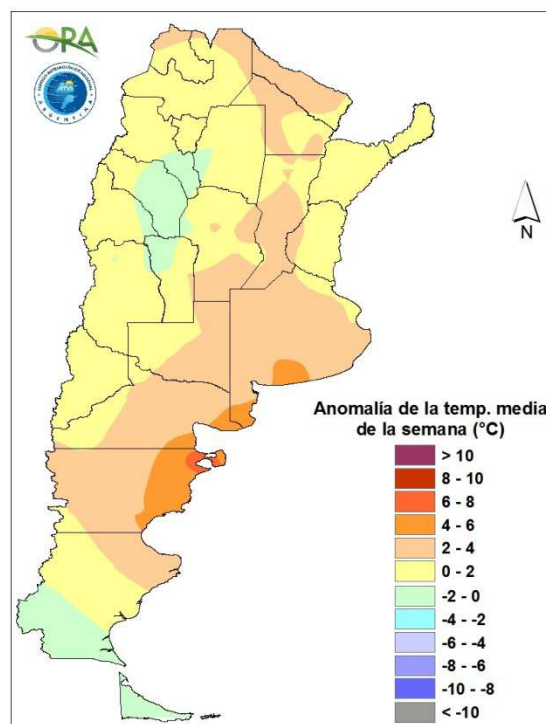
ÍNDICE

- Temperaturas
- Precipitaciones
- Estado de las reservas hídricas
- Evolución de la superficie sembrada y cosechada
- Humedad y estado de los cultivos



TEMPERATURAS

Las temperaturas fueron superiores a lo normal en gran parte de Formosa y Chaco, sur y centro de la región pampeana y norte y centro de la Patagonia. Las máximas más altas de la semana fueron en el norte argentino, norte de Cuyo, oeste de la región pampeana y norte de la Patagonia.



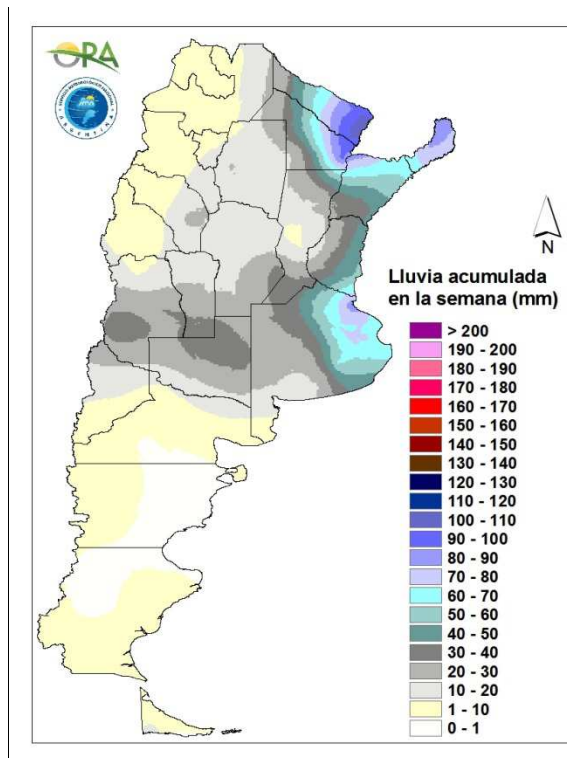
Anomalia de la temperatura media de la semana

Hasta el jueves se pronostica la ocurrencia de altas temperaturas en el norte argentino, con máximas de 35/40°C. Luego se notará la llegada de aire algo más fresco, que durará poco en ese sector del país. A partir del domingo volverá a subir la temperatura a valores más normales para noviembre. En el centro del país, ambiente templado a caluroso e inestables hasta el miércoles, con un descenso a partir del jueves, con la llegada de aire algo más frío. Hasta el sábado las máximas rondarían los 20/26°C, luego registrarán un leve ascenso.



PRECIPITACIONES

Se produjeron intensas lluvias en el noreste argentino, con acumulados semanales de 70 a 120mm. Las mismas se concentraron en el norte de Corrientes, Misiones, Chaco y Formosa. En el resto del noreste se registraron entre 30 y 50mm. En la región pampeana y en el sur de Cuyo hubo precipitaciones entre miércoles y jueves y nuevamente entre lunes y martes, con acumulados de 30-90mm. Se han reportado numerosas localidades afectadas por tormentas intensas, con caída de granizo o vientos intensos.

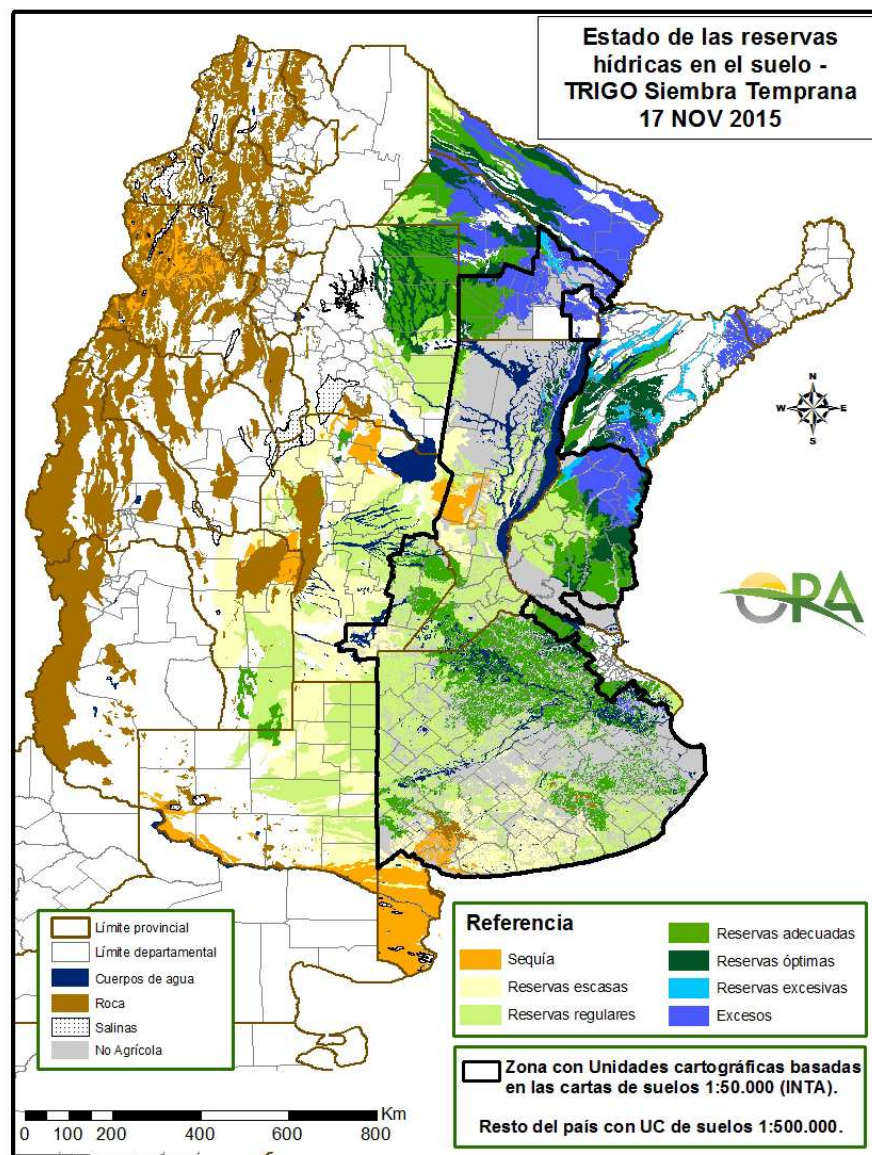


Precipitaciones acumuladas en la semana

Las precipitaciones de la semana se concentrarán en el norte argentino y norte de región pampeana. Entre miércoles y jueves, los registros más importantes de agua caída se espera que sean en el noroeste y noreste argentino y norte de región pampeana. Se esperan tormentas intensas en esa región. En el sector cordillerano de Patagonia hay precipitaciones pronosticadas entre miércoles y domingo, con la posibilidad de que algo de esta precipitación sea en forma de nieve. Entre domingo y lunes un frente frío podría ocasionar algunas lluvias en la región pampeana. El miércoles un nuevo ingreso de aire cálido al norte argentino generaría nuevas precipitaciones en esa región.

ESTADO DE LAS RESERVAS HÍDRICAS

Los excesos que se veían en el noreste del país se desplazaron de Corrientes al este de Formosa y de Chaco. En general, los sectores de esa región que hasta la semana pasada tenían reservas regulares con las últimas lluvias avanzaron a la categoría de adecuadas u óptimas. En Córdoba y La Pampa, dependiendo el cultivo simulado, mejoraron mucho en las últimas dos-tres semanas. Las condiciones en esas dos provincias son regulares a adecuadas. En la región pampeana, en el norte la situación es mejor que en el sur. En el primer sector las reservas son adecuadas a óptimas, mientras que en el sur son entre regulares a adecuadas.



Mapa de reservas hídricas hecho a partir de datos meteorológicos del SMN y del INTA e información de suelos del INTA.



EVOLUCIÓN DE LA SUPERFICIE SEMBRADA Y COSECHADA

AVANCE DE LA SIEMBRA DE ARROZ									
CAMPAÑA: 2015/2016 (*)									
DELEGACION	TIPO	AREA A SEMBRAR Ha	15/10 %	22/10 %	29/10 %	05/11 %	12/11 %	19/11 %	AREA SEMBRADA Ha
CORRIENTES	LA	3.000	100	100	100	100	100	100	3.000
	LF	87.000	70	80	90	95	98	100	87.000
	M	-							-
T. CORRIENTES		90.000	71	81	90	95	98	100	90.000
CHACO	LA								-
	LF	6.000							-
	M								-
T. CHACO		6.000	-	-	-	-	-	-	-
PARANA	LA	2.700	100	100	100	100	100	100	2.700
	LF	28.800	91	98	100	100	100	100	28.800
	M								-
T. PARANA		31.500	92	98	100	100	100	100	31.500
R. DEL TALA	LA	5.000	44	68	80	80	100	100	5.000
	LF	36.000	57	80	89	89	100	100	36.000
	M								-
T. R.DEL TALA		41.000	56	78	88	88	100	100	41.000
T. ENTRE RIOS		72.500	71	87	93	93	100	100	72.500
FORMOSA	LA								-
	LF	7.500							-
	M								-
T. FORMOSA		7.500	-	-	-	-	-	-	-
AVELLANEDA	LA	1.400	50	50	65	70	75	95	1.330
	LF	26.600	45	45	55	60	65	97	25.802
	M								-
T. AVELLANEDA		28.000	45	45	56	61	66	97	27.132
RAFAELA	LA	100					100	100	100
	LF	12.100	55	60	85	90	100	100	12.100
	M								-
T. RAFAELA		12.200	55	60	84	89	100	100	12.200
T. SANTA FE		40.200	48	50	64	69	76	98	39.332
TOTAL PAIS	LA	12.200	70	80	87	88	97	99	12.130
	LF	204.000	62	71	81	84	88	93	189.702
	M	-	-	-	-	-	-	-	-
TOTAL PAIS	15/16	216.200	62	72	81	84	88	93	201.832
	14/15	239.000	55	70	79	86	89	92	

(*) Cifras Provisorias
Las AREAS están expresadas en hectáreas.
ESTIMACIONES AGRICOLAS
M.A.G.y P.

AVANCE DE LA SIEMBRA DE MANI

CAMPAÑA: 2015/2016(*)

DELEGACION	TIPO	AREA A SEMBRAR Ha	29/10 %	05/11 %	12/11 %	19/11 %	AREA SEMBRADA Ha
CORRIENTES	Colorado						
	Rosado	0					-
	Total	0	-	-	-	-	-
	14/15	0	-	-	-	-	
BUENOS AIRES	Colorado						
	Rosado	1.500					-
	Total	1.500	-	-	-	-	-
	14/15	3.980	-	-	-	-	
JUJUY	Colorado						
	Rosado	588					-
	Total	588	-	-	-	-	-
	14/15	588	-	-	-	-	
SALTA	Colorado	-					-
	Rosado	8.130					-
	Total	8.130	-	-	-	-	-
	14/15	8.130	-	-	-	-	
SANTA FE	Colorado						
	Rosado	400					-
	Total	400	-	-	-	-	-
	14/15	1.100	-	-	-	11	
SAN LUIS	Colorado						
	Rosado	9.000					-
	Total	9.000	-	-	-	-	-
	14/15	9.950	17	48	67	67	
LA PAMPA	Colorado						
	Rosado	8.800					-
	Total	8.800	-	-	-	-	-
	14/15	8.800	-	-	-	-	
Laboulaye	Colorado		-	-	-	-	-
	Rosado	137.000	-	2	6	8	10.275
	Total	137.000	-	2	6	8	10.275
	14/15	140.000	5	10	25	62	
Marcos Juárez	Colorado	-	-	-	-	-	-
	Rosado	5.000	-	-	10	25	1.250
	Total	5.000	-	-	10	25	1.250
	14/15	5.000	-	-	75	90	
Río Cuarto	Colorado		-	-	-	-	-
	Rosado	142.350	33	49	75	95	135.375
	Total	142.350	33	49	75	95	135.375
	14/15	177.950	80	80	90	98	
Villa María	Colorado	0	-	-	-	-	-
	Rosado	69.280	-	10	40	69	47.866
	Total	69.280	-	10	40	69	47.866
	14/15	69.180	20	20	58	85	
CORDOBA	Colorado	0	-	-	-	-	-
	Rosado	353.630	13	22	40	55	194.765
	Total	353.630	13	22	40	55	194.765
	14/15	392.130	41	43	60	82	
TOTAL PAIS	Colorado	0	-	-	-	-	-
	Rosado	382.048	12	21	37	51	194.765
	Total	382.048	12	21	37	51	194.765
	2014/15	424.678	38	41	56	77	

(*) Cifras Provisorias

Las AREAS están expresadas en hectáreas.

ESTIMACIONES AGRICOLAS

M. A. G. y P.

AVANCE DE LA SIEMBRA DE MAIZ									
CAMPAÑA: 2015/2016 (*)									
DELEGACION		AREA A SEMBRAR Ha	15/10 %	22/10 %	29/10 %	05/11 %	12/11 %	19/11 %	AREA SEMBRADA Ha
Bahía Blanca		17.300	-	-	-	-	45	60	7.669
Bolívar		109.000	-	-	15	62	70	90	76.300
Bragado		69.600	45	60	70	80	80	89	62.880
General Madariaga		89.800	-	12	32	35	38	40	34.124
Junín		40.000	30	35	40	80	100	100	52.500
La Plata		23.500	-	6	12	34	52	55	12.279
Lincoln		198.650	52	60	65	70	74	76	146.902
Pehuajó		280.300	60	65	70	80	85	88	238.255
Pergamino		96.750	80	97	100	100	100	100	112.800
Pigüé		79.000	2	5	13	25	46	72	36.672
Salliqueló		125.000	8	32	55	77	89	95	111.850
Tandil		148.500	-	-	4	12	40	86	57.420
T.Arroyos		130.000	-	3	3	14	29	81	37.973
25 de Mayo		113.000	17	47	90	90	90	90	88.406
BUENOS AIRES	15/16	1.520.400	28	37	48	60	69	83	1.076.029
	14/15	1.561.250	29	41	52	56	63	77	-
Laboulaye		363.000	10	21	26	36	37	39	132.167
M. Juárez		136.200	93	94	94	94	94	94	126.819
Río Cuarto		294.000	3	6	24	30	30	30	90.720
S. Francisco		395.000	1	1	1	2	2	5	7.360
Villa María		298.200	23	25	25	26	27	29	75.376
CORDOBA	15/16	1.486.400	16	20	25	29	30	31	432.441
	14/15	1.879.800	24	29	32	33	35	36	-
Paraná		71.500	60	60	60	60	60	60	42.900
R. del Tala		110.000	88	88	88	88	88	88	96.954
ENTRE RIOS	15/16	181.500	77	77	77	77	77	77	139.854
	14/15	239.200	65	65	69	69	69	69	-
General Pico		313.900	-	-	28	28	42	61	133.497
Santa Rosa		134.000	-	-	23	23	23	29	30.820
LA PAMPA	15/16	447.900	-	-	26	26	37	51	164.317
	14/15	370.400	-	5	8	11	20	33	-
Avellaneda		147.000	9	9	9	9	9	9	13.171
C. de Gómez		82.390	67	67	67	67	67	67	55.201
Casilda		47.300	70	70	70	70	70	70	33.110
Rafaela		105.000	55	55	55	55	55	55	57.803
V. Tuerto		125.000	95	95	98	100	100	100	130.000
SANTA FE	15/16	506.690	55	55	56	56	56	56	289.285
	14/15	685.850	60	61	61	61	61	61	-
CATAMARCA		7.700	-	-	-	-	8	8	-
CORRIENTES		12.000	-	-	-	-	-	-	-
CHACO (Pcia. R. S. Peña)		63.690	-	-	-	-	-	-	-
CHACO (Charata)		69.000	-	-	-	-	-	-	-
FORMOSA		15.000	-	-	-	-	-	-	-
JUJUY		4.484	-	-	-	-	-	-	-
MISIONES		30.800	-	-	-	-	-	-	-
SALTA		169.990	-	-	-	-	-	-	-
SAN LUIS		270.000	1	5	8	10	15	20	34.500
S. ESTERO (Sgo. Estero)		132.000	-	-	-	-	-	-	-
S. ESTERO (Quimilí)		380.000	-	-	-	-	1	2	4.446
TUCUMAN		48.000	-	-	-	-	0	0	53
TOTAL PAIS	15/16	5.345.554	20	24	31	36	40	46	2.140.925
	14/15	6.033.450	24	29	33	35	39	43	-

(*) Cifras Provisorias
Las AREAS están expresadas en hectáreas.
ESTIMACIONES AGRICOLAS
M.A.G. y P.

AVANCE DE LA SIEMBRA DE GIRASOL									
CAMPAÑA: 2015/2016(*)									
DELEGACION		AREA A SEMBRAR Has	15/10 %	22/10 %	29/10 %	05/11 %	12/11 %	19/11 %	AREA SEMBRADA Has
Bahía Blanca		4.800	-	-	-	-	79	93	4.460
Bolívar		40.000	-	-	-	-	100	100	40.000
Bragado		4.400	100	100	100	100	100	100	4.400
Gral. Madariaga		100.000	-	13	33	35	40	45	45.000
Junín		3.500	-	-	-	10	50	100	3.500
La Plata		4.100	-	-	-	4	32	35	1.440
Lincoln		9.050	-	-	-	-	55	81	7.370
Pehuajó		97.450	-	-	-	-	20	40	38.980
Pergamino		1.000	-	3	65	100	100	100	1.000
Pigüé		110.000	-	-	-	-	10	42	46.320
Salliqueló		145.000	-	13	33	95	100	100	145.000
Tandil		185.000	-	-	4	17	67	100	185.000
T.Arroyos		110.700	-	4	4	19	34	83	92.420
25 de Mayo		23.000	-	-	9	69	100	100	23.000
BUENOS AIRES	15/16	838.000	1	5	12	29	55	76	637.890
	14/15	835.150	2	14	33	46	57	79	-
Laboulaye		16.500	2	12	38	70	78	88	14.500
M. Juárez		1.400	100	100	100	100	100	100	1.400
Río Cuarto		9.500	-	13	37	53	80	90	8.550
S. Francisco		1.900	-	-	-	-	-	-	-
Villa María		1.400	-	-	-	-	-	-	-
CORDOBA	15/16	30.700	6	15	37	59	71	80	24.450
	14/15	30.800	15	23	35	40	62	90	-
Paraná		2.800	100	100	100	100	100	100	2.800
R. del Tala		-	-	-	-	-	-	-	-
ENTRE RIOS	15/16	2.800	100	100	100	100	100	100	2.800
	14/15	3.560	100	100	100	100	100	100	-
General Pico		95.600	-	-	23	23	39	64	61.270
Santa Rosa		110.000	-	-	-	10	37	41	45.190
LA PAMPA	15/16	205.600	-	-	11	16	38	52	106.460
	14/15	256.600	-	-	2	3	43	70	-
Avellaneda		85.000	100	100	100	100	100	100	85.000
C. de Gómez		3.000	-	84	90	95	100	100	3.000
Casilda		-	-	-	-	-	-	-	-
Rafaela		28.500	100	100	100	100	100	100	28.500
V. Tuerto		250	-	-	-	5	20	22	60
SANTA FE	15/16	116.750	97	99	100	100	100	100	116.560
	14/15	152.100	97	97	98	100	100	100	-
CATAMARCA		-	-	-	-	-	-	-	-
CORRIENTES		-	-	-	-	-	-	-	-
Pcia. R. S. PEÑA (CHACO)		82.900	100	100	100	100	100	100	82.900
Charata (CHACO)		81.850	100	100	100	100	100	100	81.850
FORMOSA		7.500	-	-	-	-	100	100	7.500
JUJUJY		-	-	-	-	-	-	-	-
MISIONES		-	-	-	-	-	-	-	-
SALTA		-	-	-	-	-	-	-	-
SAN LUIS		10.000	23	66	70	75	80	90	9.000
S. del ESTERO		-	-	-	-	-	-	-	-
Quimilí (S. del ESTERO)		5.850	100	100	100	100	100	100	5.850
TUCUMAN		-	-	-	-	-	-	-	-
TOTAL PAIS	15/16	1.381.950	21	25	31	43	62	78	1.075.260
	14/15	1.464.855	28	34	45	53	66	83	-

(*) Cifras Provisorias
Las AREAS están expresadas en hectáreas.
ESTIMACIONES AGRICOLAS
M.A.G. y P.

AVANCE DE LA SIEMBRA DE SOJA

CAMPAÑA: 2015/2016 (*)

DELEGACION		AREA A SEMBRAR Has	15/10	22/10	29/10	05/11	12/11	19/11	AREA SEMBRADA Has
			%	%	%	%	%		
Bahía Blanca	1ª	-	-	-	-	-	-	-	-
	2ª	-	-	-	-	-	-	-	-
Bolívar	1ª	320.000	-	-	-	-	27	30	96.000
	2ª	38.000	-	-	-	-	-	-	-
Bragado	1ª	464.570	-	-	10	30	40	58	270.660
	2ª	52.740	-	-	-	-	-	-	-
	F	7.430	-	-	-	-	-	-	-
General Madariaga	1º	110.000	-	-	-	-	-	-	-
	2º	19.000	-	-	-	-	-	-	-
Junín	1ª	513.000	-	-	20	30	50	60	307.800
	2ª	78.700	-	-	-	-	-	-	-
La Plata	1ª	75.785	-	-	-	2	18	-	13.720
	2ª	26.055	-	-	-	-	-	-	-
Lincoln	1ª	760.000	-	-	-	-	22	42	316.080
	2ª	180.000	-	-	-	-	-	-	-
	F	15.500	-	-	-	-	-	-	-
Pehuajó	1ª	566.900	-	5	8	15	20	30	170.070
	2ª	172.200	-	-	-	-	-	-	-
	F	16.500	-	-	-	-	-	-	-
Pergamino	1ª	751.900	-	4	29	62	82	87	657.760
	2ª	85.250	-	-	-	-	-	-	-
	F	-	-	-	-	-	-	-	-
Pigüé	1ª	155.000	-	-	-	-	5	36	56.050
	2ª	34.000	-	-	-	-	-	-	-
Salliqueló	1ª	265.000	-	-	-	-	16	67	178.420
	2ª	40.000	-	-	-	-	-	-	-
	F	-	-	-	-	-	-	-	-
Tandil	1ª	518.000	-	-	-	-	-	-	-
	2ª	242.000	-	-	-	-	-	-	-
Tres Arroyos	1ª	500.000	-	-	-	3	10	46	228.700
	2ª	300.000	-	-	-	-	-	-	-
25 de Mayo	1ª	426.500	-	3	10	26	44	49	208.900
	2ª	77.000	-	-	-	-	-	-	-
BUENOS AIRES	15/16	6.811.030	-	1	7	14	25	37	2.504.160
	14/15	6.584.272	0	3	11	17	24	37	-
Laboulaye	1ª	675.000	-	-	15	30	37	40	268.520
	2ª	125.000	-	-	-	-	-	-	-
M. Juárez	1ª	973.000	6	18	35	63	80	83	802.730
	2ª	229.000	-	-	-	-	-	-	-
	F	-	-	-	-	-	-	-	-
Río Cuarto	1ª	1.379.000	-	0	2	5	16	50	692.810
	2ª	81.000	-	-	-	-	-	-	-
S. Francisco	1ª	1.185.000	-	-	-	-	1	3	35.550
	2ª	230.000	-	-	-	-	-	-	-
	F	-	-	-	-	-	-	-	-
V. María	1ª	725.840	-	-	-	3	9	38	278.720
	2ª	219.760	-	-	-	-	-	-	-
CORDOBA	15/16	5.822.600	1	3	8	16	23	36	2.078.330
	14/15	5.413.330	0	1	4	6	28	46	-
Paraná	1ª	392.000	-	6	11	18	40	52	205.410
	2ª	117.000	-	-	-	-	-	-	-
R. del Tala	1ª	900.000	1	1	11	21	40	62	561.240
	2ª	120.000	-	-	-	-	-	-	-
	F	-	-	-	-	-	-	-	-
ENTRE RIOS	15/16	1.529.000	0	2	9	17	34	50	766.650
	14/15	1.564.990	-	6	8	12	28	55	-
General Pico	1ª	327.400	-	-	-	-	-	14	47.340
	2ª	50.300	-	-	-	-	-	-	-
Santa Rosa	1ª	90.000	-	-	-	-	3	14	12.160
	2ª	22.000	-	-	-	-	-	-	-
LA PAMPA	15/16	489.700	-	-	-	-	0	12	59.500
	14/15	484.900	-	-	-	-	0	2	-
Avellaneda	1ª	161.500	5	5	5	5	5	20	31.850
	2ª	54.300	-	-	-	-	-	-	-
C. de Gómez	1ª	720.800	-	4	10	15	25	88	631.490
	2ª	210.000	-	-	-	-	-	-	-
Casilda	1ª	610.000	-	8	11	19	48	75	457.500
	2ª	119.200	-	-	-	-	-	-	-
Rafaela	1ª	730.000	1	4	8	15	23	54	392.670
	2ª	145.000	-	-	-	-	-	-	-
V. Tuerto	1ª	552.245	1	7	25	55	88	95	524.630
	2ª	92.000	-	-	-	-	-	-	-
SANTA FE	15/16	3.395.045	1	4	10	19	33	60	2.038.140
	14/15	3.224.550	0	5	11	14	24	47	-
CATAMARCA		24.000	-	-	-	-	-	-	-
CORRIENTES		20.000	-	-	-	-	-	-	-
Pcia. R.S.Peña (CHACO)		245.030	-	-	-	-	-	-	-
Charata (CHACO)		405.000	-	-	-	-	-	-	-
FORMOSA		17.000	-	-	-	-	-	-	-
JUJUY		6.840	-	-	-	-	-	-	-
MISIONES		1.300	-	-	-	-	-	-	-
SALTA		439.988	-	-	-	-	-	-	-
SAN LUIS	1º	400.000	-	2	3	6	8	10	40.000
	2º	2.000	-	-	-	-	-	-	-
S. ESTERO		134.500	-	-	-	-	-	-	-
Quimilí (S. del ESTERO)		720.000	-	-	-	-	1	3	21.600
TUCUMAN		170.000	-	-	-	-	-	-	-
TOTAL PAIS	15/16	20.633.033	0	2	7	14	23	36	7.508.380
	14/15	19.792.100	0	2	7	11	22	37	-

(*) Cifras provisorias
Las áreas están expresadas en hectáreas
ESTIMACIONES AGRICOLAS
M. A. G. y P.



ESTADO DE LOS CULTIVOS Y HUMEDAD DEL SUELO

HUMEDAD Y ESTADO DE LOS CULTIVOS

Desde el 13/11/15 hasta el 19/11/15

PROVINCIA	DELEGACION	TRIGO (pan)									Humedad
		Estadio Fenológico (*)					Estado General				
		E	C	F	L	M	MB	B	R	M	
BUENOS AIRES	BAHIA BLANCA	-	17	83	-	-	-	100	-	-	A
	BOLIVAR	-	-	-	100	-	-	100	-	-	A
	BRAGADO	-	-	50	50	-	-	100	-	-	A
	GENERAL MADARIAGA	-	10	80	10	-	6	83	11	-	A
	JUNIN	-	-	-	100	-	-	100	-	-	A
	LA PLATA	-	-	70	30	-	19	81	-	-	A
	LINCOLN	-	-	16	84	-	-	85	9	6	A/E
	PEHUAJO	-	10	90	-	-	27	70	3	-	A
	PERGAMINO	-	-	-	90	10	-	100	-	-	A
	PIGÜE	-	-	100	-	-	20	80	-	-	A
	SALLIQUELO	-	-	-	100	-	-	100	-	-	A
	TANDIL	-	-	50	50	-	-	100	-	-	A
	TRES ARROYOS	-	-	50	50	-	-	100	-	-	A
25 DE MAYO	-	10	89	1	-	-	3	61	36	E/A	
CORDOBA	LABOULAYE	-	-	20	55	25	-	55	45	-	A
	MARCOS JUAREZ	-	-	-	100	-	12	83	5	-	A
	RIO CUARTO	-	-	-	100	0	-	65	25	10	A
	SAN FRANCISCO	-	-	-	20	80	-	74	24	2	A/R
	VILLA MARIA	-	-	-	90	10	8	71	22	-	A
ENTRE RIOS	PARANA	-	-	-	63	37	27	73	-	-	A
	ROSARIO DEL TALA	-	-	-	74	26	15	73	11	1	E/A
LA PAMPA	GENERAL PICO	-	-	28	72	-	-	65	24	-	A
	SANTA ROSA	-	-	49	51	-	-	-	-	-	A/R
SANTA FE	AVELLANEDA	-	-	-	-	100	-	66	35	-	A/R
	CASILDA	-	-	-	51	49	10	63	22	5	A
	CAÑADA de GOMEZ	-	-	-	-	100	71	26	2	-	A
	RAFAELA	-	-	-	-	100	-	84	16	-	A/R
	VENADO TUERTO	-	-	-	100	-	-	70	20	10	A
CATAMARCA	CATAMARCA	-	-	-	-	100	-	98	2	-	R
CORRIENTES	CORRIENTES	-	-	-	-	-	-	-	-	-	-
CHACO	CHARATA	-	-	-	-	-	-	-	-	-	-
	Pcia. ROQUE SAENZ PEÑA	-	-	-	-	-	-	-	-	-	-
FORMOSA	FORMOSA	-	-	-	-	-	-	-	-	-	
JUJUY	JUJUY	-	-	-	-	100	-	80	20	-	A
MISIONES	POSADAS	-	-	-	-	-	-	-	-	-	-
SALTA	SALTA	-	-	-	-	100	-	80	20	-	A/R
SAN LUIS	SAN LUIS	-	10	60	30	-	-	100	-	-	A
SANTIAGO DEL ESTERO	SANTIAGO DEL ESTERO	-	-	-	-	100	-	71	29	-	A/R/PS
	QUIMILI	-	-	-	-	100	-	79	21	-	A/R
TUCUMAN	TUCUMAN	-	-	-	1	99	-	100	-	-	A/R

Las cifras expresan porcentaje de la superficie del área sembrada.

Estado general: MB: Muy Bueno, B: Bueno, R: Regular, M: Malo.

Humedad: A: Adecuada, R: Regular, E: Exceso, I: Inundación, PS: Principio de Sequía, S: Sequía.

Estadio Fenológico: E: Emergencia; C: Crecimiento; F: Floración; L: Llenado; M: Madurez

(*) La sumatoria puede ser inferior a 100, correspondiendo la diferencia a siembras aún sin emerger.

HUMEDAD Y ESTADO DE LOS CULTIVOS

Desde el 12/11/15 hasta el 19/11/15

PROVINCIA	DELEGACION	MAIZ									GIRASOL											
		Estadio Fenológico					Estado General				Humedad	Estadio Fenológico (*)					Estado General				Humedad	
		E	C	F	L	M	MB	B	R	M		E	C	F	L	M	MB	B	R	M		
BUENOS AIRES	BAHIA BLANCA	100	-	-	-	-	-	100	-	-	A	100	-	-	-	-	-	100	-	-	A	
	BOLIVAR	76	24	-	-	-	-	83	-	-	A	88	13	-	-	-	-	100	-	-	A	
	BRAGADO	9	80	-	-	-	-	100	-	-	A	-	100	-	-	-	-	100	-	-	A	
	GENERAL MADARIAGA	100	-	-	-	-	-	100	-	-	A	100	-	-	-	-	-	100	-	-	A	
	JUNIN	-	-	-	-	-	-	-	-	-	A	-	-	-	-	-	-	-	-	-	A	
	LA PLATA	50	50	-	-	-	-	50	50	-	-	A	50	50	-	-	-	-	-	-	-	A
	LINCOLN	-	100	-	-	-	-	-	100	-	-	A/E	70	30	-	-	-	-	100	-	-	A/E
	PEHUAJO	50	50	-	-	-	-	100	-	-	A	50	50	-	-	-	100	-	-	-	A	
	PERGAMINO	-	100	-	-	-	-	-	100	-	-	A	18	82	-	-	-	-	100	-	-	A
	PIGUE	100	-	-	-	-	-	-	-	-	A	100	-	-	-	-	-	-	-	-	A	
	SALLIQUELO	77	-	-	-	-	-	-	-	-	A	100	-	-	-	-	-	-	100	-	-	A
	TANDIL	77	23	-	-	-	-	-	100	-	-	A	50	50	-	-	-	-	100	-	-	A
TRES ARROYOS	70	30	-	-	-	-	-	-	-	A	70	30	-	-	-	-	-	-	-	A		
25 DE MAYO	100	-	-	-	-	-	-	64	36	-	A/E	100	-	-	-	-	-	23	73	4	A/E	
CORDOBA	LABOULAYE	27	73	-	-	-	-	100	-	-	A	12	88	-	-	-	-	100	-	-	A	
	MARCOS JUAREZ	-	100	-	-	-	-	100	-	-	A	-	100	-	-	-	-	100	-	-	A	
	RIO CUARTO	-	100	-	-	-	-	30	70	-	A	30	70	-	-	-	34	66	-	-	A	
	SAN FRANCISCO	-	100	-	-	-	-	80	20	-	A/R	-	-	-	-	-	-	-	-	-	-	
	VILLA MARIA	5	95	-	-	-	-	-	97	-	A	-	-	-	-	-	-	-	-	-	-	
ENTRE RIOS	PARANA	-	60	-	-	-	-	60	-	-	A	-	100	-	-	-	-	100	-	-	A	
	ROSARIO DEL TALA	-	100	-	-	-	-	-	-	-	A	-	-	-	-	-	-	-	-	-	-	
LA PAMPA	GENERAL PICO	69	31	-	-	-	-	100	-	-	A	79	21	-	-	-	-	100	-	-	A	
	SANTA ROSA	-	-	-	-	-	-	-	-	-	A	-	-	-	-	-	-	-	-	-	A	
SANTA FE	AVELLANEDA	47	53	-	-	-	-	91	9	-	A/R	-	90	10	-	-	-	82	18	-	A/R	
	CASILDA	-	100	-	-	-	-	100	-	-	A	-	-	-	-	-	-	-	-	-	-	
	CAÑADA de GOMEZ	-	100	-	-	-	-	100	-	-	A	-	100	-	-	-	100	-	-	-	A	
	RAFAELA	-	100	-	-	-	-	100	-	-	A/R	-	16	84	-	-	-	100	-	-	A/R	
	VENADO TUERTO	-	100	-	-	-	-	100	-	-	A	-	-	-	-	-	-	100	-	-	A	
CATAMARCA	CATAMARCA	100	-	-	-	-	-	100	-	-	R	-	-	-	-	-	-	-	-	-	-	
CORRIENTES	CORRIENTES	-	-	-	-	-	-	-	-	-	-	-	-	-	-	-	-	-	-	-	-	
CHACO	CHARATA	-	-	-	-	-	-	-	-	-	-	-	2	69	27	-	5	26	54	15	A/R	
	ROQUE SAENZ PENA	-	-	-	-	-	-	-	-	-	-	-	-	37	63	-	23	49	28	-	R/PS	
FORMOSA	FORMOSA	-	-	-	-	-	-	-	-	-	-	-	-	-	-	-	-	-	-	-	-	
JUJUY	JUJUY	-	-	-	-	-	-	-	-	-	-	-	-	-	-	-	-	-	-	-	-	
MISIONES	POSADAS	-	-	-	-	-	-	-	-	-	-	-	-	-	-	-	-	-	-	-	-	
SALTA	SALTA	-	-	-	-	-	-	-	-	-	-	-	-	-	-	-	-	-	-	-	-	
SAN LUIS	SAN LUIS	93	7	-	-	-	-	100	-	-	A	40	60	-	-	-	-	100	-	-	A	
SANTIAGO DEL ESTERO	SANTIAGO DEL ESTERO	-	-	-	-	-	-	-	-	-	A	-	-	-	-	-	-	-	-	-	-	
	QUIMILI	-	-	-	-	-	-	-	-	-	-	-	26	43	31	-	-	83	17	-	A/R	
TUCUMAN	TUCUMAN	-	-	-	-	-	-	-	-	-	-	-	-	-	-	-	-	-	-	-	-	

Las cifras expresan porcentaje de la superficie del área sembrada.

Estado general: MB: Muy Bueno, B: Bueno, R: Regular, M: Malo.

Humedad: A: Adecuada, R: Regular, E: Exceso, I: Inundación, PS: Principio de Sequía, S: Sequía.

Estadio Fenológico: E: Emergencia; C: Crecimiento; F: Floración; L: Llenado; M: Madurez

(*) La sumatoria puede ser inferior a 100, correspondiendo la diferencia a siembras aún sin emerger.

Más información <http://dev.siaa.gov.ar/informes>